

**CÔNG TY CỔ PHẦN  
VẬN TẢI ĐƯỜNG SẮT HÀ NỘI**

**CỘNG HOÀ XÃ HỘI CHỦ NGHĨA VIỆT NAM  
Độc lập - Tự do - Hạnh phúc**

Số: 2642 /VTHN-KDVT

V/v Chính sách giá vé áp dụng cho CBCNV  
và thân nhân của CBCNV ngành đường sắt  
có vốn góp từ 50% trở xuống.

Hà Nội, ngày 22 tháng 12 năm 2020

Kính gửi:

TỔNG CÔNG TY ĐƯỜNG SẮT VIỆT NAM	
TRƯỜNG CAO ĐẲNG ĐƯỜNG SẮT	
<b>ĐẾN</b>	Số: 561
	Ngày: 22/12/2020
	Chuyên: 22/12
	Số và ký hiệu HS:

- Tổng công ty đường sắt Việt Nam;
- Công đoàn Tổng công ty ĐSVN;
- Các đơn vị trực thuộc Tổng công ty ĐSVN;
- Các Công ty có vốn góp của Tổng công ty ĐSVN;
- Các đơn vị trực thuộc Công ty;
- Công ty Cổ phần VTĐS Sài Gòn;
- Liên danh nhà thầu FPT-FIS-TELEHOSE.

Trên cơ sở đề nghị tại văn bản số 207/CĐĐS ngày 17/11/2020 của Công đoàn Đường sắt Việt Nam về việc đề nghị áp dụng chính sách giá vé cho CBCNV và thân nhân của CBCNV các đơn vị thành viên Tổng công ty ĐSVN có từ 50% vốn góp trở xuống;

Nhằm tạo điều kiện thuận lợi và khuyến khích CBCNV của các đơn vị là thành viên Tổng công ty Đường sắt Việt Nam sử dụng phương tiện tàu hỏa để đi lại. Công ty CP VTĐS Hà Nội áp dụng chính sách giá vé cho CBCNV và thân nhân của CBCNV các đơn vị thành viên Tổng công ty Đường sắt Việt Nam đi trên tất cả các đoàn tàu khách do Công ty CP VTĐS Hà Nội quản lý như sau:

**I. Thời gian đi tàu áp dụng:**

- Kể từ ngày 04/01/2021 đến hết ngày 03/02/2021;
- Kể từ ngày 22/02/2021 đến hết ngày 28/4/2021;
- Kể từ ngày 04/5/2021 đến hết ngày 31/5/2021;
- Kể từ ngày 09/8/2021 đến hết ngày 31/8/2021;
- Kể từ ngày 06/9/2021 đến hết ngày 29/12/2021.

**II. Đối tượng áp dụng:**

1. Là CBCNV của các đơn vị là thành viên Tổng công ty ĐSVN có vốn góp từ 50% trở xuống hoặc đã thoái vốn (có danh sách kèm theo văn bản này).
2. Thân nhân của CBCNV bao gồm: Bố, mẹ (của vợ hoặc chồng), vợ (hoặc chồng) và con đẻ, con nuôi (được pháp luật công nhận).

**III. Chính sách giá vé:**

1. Đối với vé cá nhân: Giá bán bằng 80% giá vé cùng thời điểm.
2. Đối với vé tập thể:
  - Tập thể từ 10 người đến 50 người: Giá bán bằng 76% giá vé cùng thời điểm.
  - Tập thể từ 51 người đến 100 người: Giá bán bằng 72% giá vé cùng thời điểm.

- Tập thể từ 101 người trở lên: Giá bán bằng 70% giá vé cùng thời điểm.

3. Giá vé tối thiểu: Thực hiện theo văn bản giá vé áp dụng cho từng tuyến do Công ty ban hành.

4. Trường hợp Công ty đang áp dụng nhiều chương trình giá vé khác nhau thì CBCNV và thân nhân chỉ được hưởng một chính sách giá vé duy nhất.

#### IV. Quy định khác:

1. Địa điểm mua vé: Tại các điểm bán vé của các Chi nhánh VTĐS (trừ Đại lý bán vé tàu hỏa).

2. Thủ tục mua vé và hướng dẫn bán vé:

2.1. Thủ tục mua vé: Khi mua vé cá nhân và vé tập thể hành khách phải có đầy đủ các giấy tờ sau:

- 02 bản Giấy giới thiệu ghi nội dung “Mua vé CBCNV ngành đường sắt có vốn góp từ 50% trở xuống”, 01 bản chính nhân viên bán vé lưu và 01 bản photocopy hành khách mang theo khi đi tàu.

- 02 bản Danh sách CBCNV ngành đường sắt có vốn góp từ 50% trở xuống và thân nhân mua vé (có mẫu kèm theo), 01 bản nhân viên bán vé lưu, 01 bản hành khách mang theo khi đi tàu.

- Giấy tờ tùy thân hợp pháp (CMND, CCCD...) của CBCNV và thân nhân mua vé.

2.2. Hướng dẫn bán vé:

a. Bán vé cá nhân:

- Nhân viên bán vé nhập đầy đủ thông tin ngày đi, mức tàu, ga đi, ga đến...

- Chọn vào mục “*phiếu giảm giá*”, tại mục “*Cổ phần <50%*” chọn ô “*CBNVĐS*”, nhập vào “*xin vé*” để bán vé cho CBCNV ngành đường sắt có vốn góp từ 50% trở xuống.

Phiếu giảm giá						
	Đường sắt		Cổ phần >50%		Cổ phần <50%	
	Bình thường	Chính lịch	Bình thường	Chính lịch	Bình thường	Chính lịch
Từ 20 năm						
Từ 10 đến 20 năm						
Dưới 10 năm						
CBNVĐS						
CBNVĐSHH						

Chánh:  Phó:  NML:  Xin vé:  Bỏ qua:

b. Bán vé tập thể:

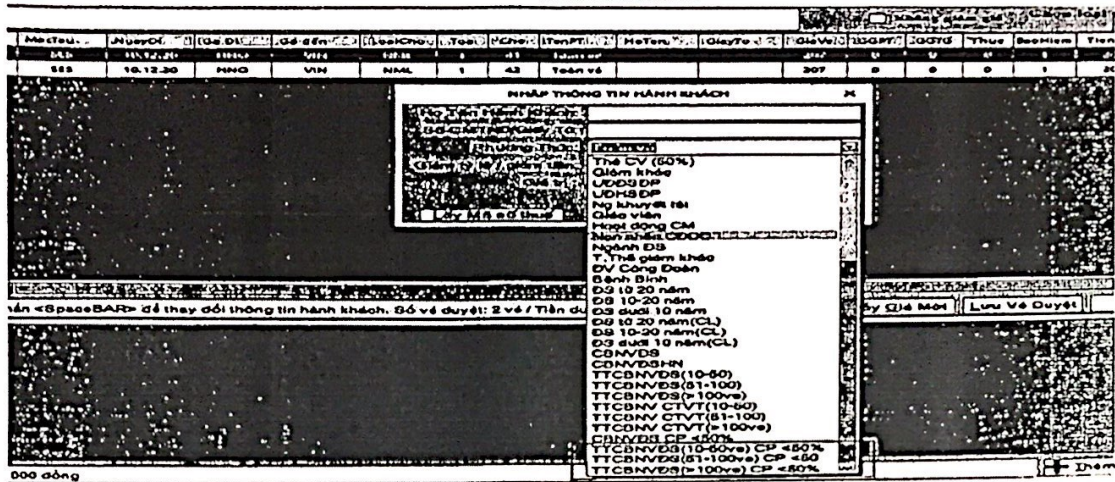
- Các đơn vị tạo lập đơn tập thể để bán vé cho CBCNV ngành đường sắt đi tập thể từ 10 người trở lên.

- Sau khi thao tác giữ chỗ, tại ô nhập thông tin hành khách, các đơn vị chọn ô “*phương thức*” tương ứng với các mức giảm giá để bán vé cụ thể như sau:

+ Chọn *TTCBNVĐS(10-50) CP <50%*: tập thể từ 10 người đến 50 người;

+ Chọn *TTCBNVĐS(51-100) CP <50%*: tập thể từ 51 người đến 100 người;

+ Chọn **TTCBNVDS(>100ve) CP <50%**: tập thể từ 101 người trở lên.



c. Sau khi hoàn tất việc bán vé trên hệ thống điện tử, nhân viên bán vé ghi đầy đủ thông tin mã vé bán (mã vé đổi) vào 02 bản Danh sách CBCNV và đóng dấu khách vận.

### 3. Hướng dẫn đổi vé:

Sau khi điền các thông tin mã vé đổi lên Danh sách CBCNV ngành đường sắt và đóng dấu khách vận, photocopy 01 bản Danh sách để lưu tại nơi đổi vé.

### 4. Quy định đổi, trả vé:

Thời gian và mức phí đổi, trả vé được thực hiện theo quy định đổi, trả vé tại các văn bản giá vé cùng thời điểm do Công ty Cổ phần VTĐS Hà Nội ban hành.

### 5. Quy định khi đi tàu:

- Khi đi tàu hành khách mang đầy đủ bản photo giấy giới thiệu, danh sách CBCNV ngành đường sắt có vốn góp từ 50% trở xuống và thân nhân mua vé, giấy tờ tùy thân hợp lệ của hành khách đi tàu có thông tin trùng khớp với Thẻ lên tàu hỏa.

- Trường hợp hành khách đi tàu không đúng đối tượng được giảm giá thì coi như người đi tàu có vé không hợp lệ và giải quyết theo quy định hiện hành.

## V. Tổ chức thực hiện:

1. Văn bản này có hiệu lực kể từ ngày ký.

2. Lãnh đạo các đơn vị trực thuộc Công ty CP VTĐS Hà Nội triển khai văn bản đến CBCNV có liên quan nắm bắt và thực hiện.

### 3. Phòng KDVT:

Theo dõi việc thực hiện của các đơn vị, tham mưu giải quyết các vướng mắc phát sinh trong quá trình thực hiện.

### 4. Phòng Tài chính:

- Hướng dẫn các đơn vị thực hiện báo cáo và thẩm hạch vé bán giảm giá theo quy định tại văn bản này.

- Phối hợp với các phòng nghiệp vụ giải quyết xử lý đối với các đơn vị bán vé sai quy định.

### 5. Phòng CNTT:

- Báo cáo số lượng vé bán giảm giá cho CBCNV ngành đường sắt khi có yêu cầu.

- Phối hợp với Liên danh nhà thầu FPT – FIS – TELEHOUSE giải quyết các vấn đề phát sinh của hệ thống bán vé điện tử trong quá trình thực hiện.

Kính đề nghị Tổng công ty ĐSVN và Công đoàn Tổng công ty ĐSVN giúp đỡ đưa thông tin chương trình giảm giá ưu đãi đến các đơn vị trong Tổng công ty để CBCNV biết và sử dụng phương tiện đường sắt khi đi lại nhằm nâng cao hệ số sử dụng chỗ trên các đoàn tàu, góp phần hoàn thành kế hoạch sản xuất kinh doanh của đơn vị.

Đề nghị Công ty Cổ phần VTĐS Sài Gòn và Liên danh nhà thầu FPT-FIS-TELEHOUSE phối hợp chỉ đạo các đơn vị liên quan tổ chức thực hiện.

**Nơi nhận:**

- Như trên;
- HĐQT Công ty (để b/cáo);
- Ban Điều hành Công ty;
- Ban Kiểm soát;
- Các Phòng chuyên môn Công ty;
- Lưu VT, KDVT.



KT. TỔNG GIÁM ĐỐC  
PHÓ TỔNG GIÁM ĐỐC

*Phùng Thị Lý Hà*

**CÁC CÔNG TY CỔ PHẦN CÓ VỐN TỔNG CÔNG TY ĐSVN  
TỪ 50% TRỞ XUỐNG VÀ KHÔNG CÓ VỐN CỦA TCT ĐSVN**

(Kèm theo VB số 26/2019/VTĐTS-Hà Nội ngày 22/12/2020 của Công ty CP VTĐTS Hà Nội)

TT	TÊN ĐƠN VỊ	GHI CHÚ
01	Công ty Cổ phần Xuất nhập khẩu vật tư thiết bị đường sắt	
02	Công ty Cổ phần Đầu tư xây dựng công trình I	
03	Công ty Cổ phần Công trình 2	
04	Công ty Cổ phần Đầu tư xây dựng công trình 3	
05	Công ty Cổ phần Công trình 6	
06	Công ty Cổ phần Đầu tư công trình Hà Nội	
07	Công ty Cổ phần Xây dựng công trình Đà Nẵng	
08	Công ty Cổ phần Toa xe Hải Phòng	
09	Công ty Cổ phần Viễn thông tín hiệu đường sắt	
10	Công ty Cổ phần Vĩnh Nguyên	
11	Công ty Cổ phần tư vấn Đầu tư và Xây dựng Giao thông vận tải	
12	Công ty Cổ phần Đầu tư và Xây dựng Giao thông vận tải	
13	Công ty Cổ phần Tư vấn đầu tư và Xây dựng đường sắt	
14	Công ty Cổ phần đá Mỹ Trang	
15	Công ty Cổ phần Xây lắp và Cơ khí cầu đường	
16	Công ty Cổ phần dịch vụ đường sắt Khu vực I	
17	Công ty Cổ phần dịch vụ Vận tải đường sắt	
18	Công ty Cổ phần Vận tải và Thương mại đường sắt	
19	Công ty Cổ phần dịch vụ du lịch đường sắt Hà Nội	
20	Công ty Cổ phần Sài Gòn hỏa xa	
21	Công ty Cổ phần Hải Vân Nam	
22	Cơ quan Công ty Cổ phần Tổng công ty Công trình đường sắt	
23	Công ty Cổ phần Công trình 791	
24	Công ty Cổ phần Công trình 792	
25	Công ty Cổ phần Công trình 793	
26	Công ty Cổ phần Xây dựng công trình đường sắt 796	
27	Công ty Cổ phần Công trình 798	
28	Công ty Cổ phần Công trình 875	
29	Công ty Cổ phần Cơ khí và Xây dựng Công trình 878	
30	Công ty Cổ phần Công trình 879	
31	Công ty Cổ phần đá Hoàng Mai	
32	Công ty TNHH MTV Xuất nhập khẩu và Thương mại tổng hợp	
33	Công ty TNHH MTV Vật tư đường sắt Đà Nẵng	
34	Công ty Cổ phần Đầu tư phát triển hạ tầng và Đô thị đường sắt	
35	Khách sạn đường sắt	

Tên đơn vị chủ quản: .....

CỘNG HÒA XÃ HỘI CHỦ NGHĨA VIỆT NAM

Tên đơn vị:.....

Độc lập – Tự do – Hạnh phúc

.....ngày ..... tháng ..... năm 20...

**DANH SÁCH CBCNV NGÀNH ĐƯỜNG SẮT CÓ VỐN GÓP  
TỪ 50% TRỞ XUỐNG VÀ THÂN NHÂN MUA VÉ**

Lượt đi: Từ ga:..... Đến ga:.....

Ngày đi tàu:...../...../.....

Lượt về: Từ ga:..... Đến ga:.....

Ngày đi tàu:...../...../.....

STT	Họ và tên	Bộ phận công tác	Quan hệ	Năm sinh	Giấy tờ tùy thân	Mã vé bán	Mã vé đổi
1	2	3	4	5	6	7	8
01							
02							
03							
04							
05							
...							

**Ghi chú:**

- Cột 6: Ghi chính xác và đầy đủ số giấy tờ tùy thân.
- Cột 7, 8: Nhân viên bán vé ghi chính xác mã vé bán, đổi của từng hành khách.

THỦ TRƯỞNG ĐƠN VỊ

NGƯỜI LẬP

XÁC NHẬN NƠI BÁN VÉ

Tổng số vé bán:.....

(Đóng dấu khách vận)

XÁC NHẬN NƠI ĐỔI VÉ

Tổng số vé đổi:.....

(Đóng dấu khách vận)